



CHSoft: The Colour-Harmony-Analysis-Program of Colourmonics® Studio

User Manual for CHSoft 1.0

OVERVIEW:

1. The „Quick-Info“s explain all the functional fields of CHSoft 1.0.
2. The coloured „Keyboard“ is used to enter colours one by one: The most frequent colour first. It determines the Musical Key. Then the second most is entered and so on.
3. The „Plus/Minus $\frac{1}{4}$ -Key“ opens the in between colours. These can also be entered.
4. The entered colours are analysed automatically. *No musical knowledge is needed!* The possible Musical Keys and Harmonies are displayed.
5. „Neues Bild“ (= "New Picture") opens the „Picture Selection Window“.
6. In the „Demo-Mode“ colours can be displayed without picture content.
7. There is a „Stencil Funktion“ using the buttons „Dur“ (=Major) or „Moll“ (=Minor) at the bottom of Window 1.
8. With the „Palette“-Menu the colours of the Keyboard can be changed ad lib.
9. „Ton“ activates the Sound-Modul.
10. All analyses can be stored in „CH-Archiv“. They can be viewed in the „Review Window“ 4.

Window 1: The "Main Window"

Quick-Info Bearbeiten Quick-Info

Analysen, alle

"Quick Info" (Button) explains all Functional Fields.

Sonstige
Kommentar
Kategorie

	Ton	Tastenfarbe	%	Bildfarbe
1. Farbe:				
2. Farbe:				
3. Farbe:				
4. Farbe:				
5. Farbe:				
6. Farbe:				
7. Farbe:				
8. Farbe:				

The CHSoft Keyboard represents three Octaves of a piano. The "A" (blue) in the middle Octave has a frequency of 440 Hertz.

Bild-Pfad wählen:

C:\CH\CHBearbeitungsverzei

- CH-Import
- Paint
- Neues Bild
- Tonart-Bilder
- CH-Archiv

+1/4
C°
Cis°
D°
Dis°
E°
F°
Fis°
G°
Gis°
A°
Ais°
B°

<
>

W
C
Cis
D
Dis
E
F
Fis
G
Gis
A
Ais
B
S

Analyse

-1/4
C,
Cis,
D,
Dis,
E,
F,
Fis,
G,
Gis,
A,
Ais,
B,
+1/4

Play
Ton

Demo-Modus
 Sofortanalyse
 Ext. Farbübernahme
 Dur
 MollH
 MollM
 MollN
 Palette: Masterpalette 5 (aktuell)

Window 1: Function-Areas

10.08.2018

The results area: Display of the musical keys and harmonies of the entered colours.

Colour Display area: shows the colours entered, if any.

Quick-Info Bearbeiten Quick-Info

Analysen, alle
 Titel
 Tonart /Akkord
 Sonstige
 Kommentar
 Kategorie

	Ton	Tastenfarbe	%	Bildfarbe
1. Farbe:				
2. Farbe:				
3. Farbe:				
4. Farbe:				
5. Farbe:				
6. Farbe:				
7. Farbe:				

Bild-Pfad wählen:

C:\ACH\CHBearbeitungsverzei

CH-Import

Paint

The Keyboard with additional 1/4 Increments.

st-Bilder

CH-Archiv

Keyboard interface with notes and controls:

Row 1: +/14 | C° | Cis° | D° | Dis° | E° | F° | Fis° | G° | Gis° | A° | Ais° | B° | < | >

Row 2: W | C | Cis | D | Dis | E | F | Fis | G | Gis | A | Ais | B | "Ton" activates the sound Modul of the keyboard.

Row 3: -/14 | C | Cis | D | Dis | E | F | Fis | G | Gis | | Play | Ton

"Play" plays the sounds you entered one by one.

Demo-Modus

Sofortanalyse

Ext. Farbübernahme

Dur

MollH

MollM

MollN

Palette: Masterpalette 5 (aktuell)

Additional functions **Window 1: "Sonstige", "Kommentar", "Kategorie"**

"Sonstige" = "Others": To save pictures on criteria other than Major and Minor. They may be stored in multiple folders.

"Kommentar" = "Comments": can be entered freely. They will appear with the image title in CH-Archiv.

Analyzed pictures can be assigned to **"Kategorie" = "Categories"** and accessed as such.

Quick-Info Bearbeiten Quick-Info

Analysen, alle
 Titel
 Tonart /Akkord E-Dur E-Moll

Sonstige

Kommentar

Kategorie Natur\Schmetterlinge

- + Architektur
- + Blumen
- + Fahrzeuge
- + Fische
- + Früchte
- Natur
 - Blätter
 - Bäume
 - Div.Insekten
 - Eidechsenartige
 - Frösche
 - Käfer
 - Muscheln
 - Schmetterlinge**
 - Steine
 - neu

Bild-Pfad wählen:

C:\CH\CHBearbeitungsverzei

CH-Import

Paint

Neues Bild

Tonart-Bilder

CH-Archiv

+1/4	C°	Cis°	D°	Dis°	E°	F°	Fis°	G°	Gis°	A°	Ais°	B°	<	>	
W	C	Cis	D	Dis	E	F	Fis	G	Gis	A	Ais	B	S	Analyse	
-1/4	C,	Cis,	D,	Dis,	E,	F,	Fis,	G,	Gis,	A,	Ais,	B,	+1/4	Play	Ton

Demo-Modus Sofortanalyse Ext. Farbübernahme Dur MollH MollM MollN Palette: Masterpalette 5 (aktuell)

Window 1: Picture Import

"Neues Bild" = Load a new picture from the **Picture-Selection Window** (= window 2). This will also erase the old contents of window 1.

Quick-Info Bearbeiten Quick-Info

Analysen, alle
 Titel
 Tonart /Akkord
 Sonstige
 Kommentar
 Kategorie

	Ton	Tastenfarbe	%	Bildfarbe
1. Farbe:				
2. Farbe:				
3. Farbe:				
4. Farbe:				
5. Farbe:				
6. Farbe:				
7. Farbe:				

Bild-Pfad wählen:

C:\CH\CHBearbeitungsverzei

CH-Import

Paint

Neues Bild

Tonart-Bilder

CH-Archiv

+/-1/4	C°	Cis°	D°	Dis°	E°	F°	Fis°	G°	Gis°	A°	Ais°	B°	<	>	
W	C	Cis	D	Dis	E	F	Fis	G	Gis	A	Ais	B	S	Analyse	
-1/4	C,	Cis,	D,	Dis,	E,	F,	Fis,	G,	Gis,	A,	Ais,	B,	+1/4	Play	Ton

Demo-Modus Sofortanalyse Ext. Farbübernahme Dur MollH MollM MollN Palette: Masterpalette 5 (aktuell)

COLOURMONICS (2) Bild-Auswahl


Titel: Schmetterling108a **Title input**

C:\CH\CHBearbeitungsverzeichnis

The pictures of the folder "CHBearbeitungsverzeichnis" are listed below.

- Natur 273.jpg
- Natur 274.jpg
- Natur 279.jpg
- Natur 290.jpg
- Natur 303.jpg
- Natur 334.jpg
- Natur 335.jpg
- Natur 342.jpg
- Natur 344.jpg
- Natur 351.jpg
- Natur 366.jpg
- Natur 395.jpg
- Natur 421.jpg
- Natur 431.jpg
- Natur 441.jpg
- Natur 452.jpg
- Natur 465.jpg
- Natur 468.jpg
- Natur 547.jpg
- Natur 570.jpg
- Natur 574.jpg
- Natur 593.jpg
- Natur 595.jpg
- Natur 596.jpg
- Natur 598.jpg
- Natur 639.jpg
- Natur 644.jpg
- Natur 646.jpg
- Natur 978.jpg
- pear 11.jpg
- Pfau.jpg
- Pfeuerteder Detail.jpg
- rhodochrosite 2
- rock 41.jpg
- Pottussfrosch.jpg
- Schmetterling108a.jpg** **Mark one picture**
- Schmetterling109.jpg
- Schmetterling11.jpg
- Schmetterling116.jpg
- Schmetterling12.jpg
- Schmetterling123.jpg

Window 2: Picture Selection



Transfer the marked picture to window 1.

Übernehmen zur Analyse

Bild-Datei löschen

Window 1: Colour analysis of the loaded picture



Quick-Info Bearbeiten Quick-Info

Analysen, alle: Dis-Dur Dis-MollH Dis-MollM
 Titel: 1724-Schmetterling
 Tonart /Akkord: Dis-Dur [] Dis-Moll []
 Sonstige: [] [] [] [] [] [] [] [] [] []
 Kommentar: [] [] [] [] [] [] [] [] [] []
 Kategorie: Natur/Schmetterlinge

The Results of the analysis

	Ton	Tastenfarbe	%	Bildfarbe
1. Farbe:	Dis	[Orange]	[]	[]
2. Farbe:	Ais	[Purple]	[]	[]
3. Farbe:	D,	[Brown]	[]	[]
4. Farbe:	[]	[]	[]	[]

The entered colours appear on the display.
 Colours can be deleted by pressing the same colour key again or by using the "back" button.

Bild-Pfad wählen:

C:\CH\CHBearbeitungsverzei

- CH-Import
- Paint
- Neues Bild
- Tonart-Bilder
- CH-Archiv

Step 1: Colour input on the keyboard: The most common colour is entered first, then the second most and so on.

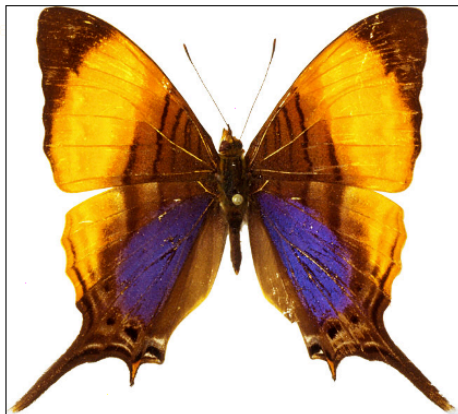
Step 2a: Instant analysis is enabled

Step 2b: Analysis without instant analysis

Keyboard interface with color-coded keys: +1/4, C°, Cis°, D°, Di, W, C, Cis, D, Dis, E, F, Fis, G, Gis, A, A, Analyse, -1/4, C, E, F, Fis, G, Gis, A, Ais, B, +1/4, Play, Ton.

Demo-Modus Sofortanalyse Ext. Farbübernahme Dur MollH MollM MollH Palette: Masterpalette 5 (aktuell)

Window 1: Picture-Storage



Quick-Info Bearbeiten Quick-Info

Analyse, alle: Dis-Dur Dis-Moll H Dis-MollH Dis-MollM

Titel: 1724-Schmetterling

Tonart / Akkord: Dis-Dur Dis-Moll

Option 1:
Storage as Dis-Major (=Dur)

Option 2:
Storage as Dis-Minor (=Moll)

	Ton	Tastenfarbe	%	Bildfarbe
1. Farbe:	Dis			
2. Farbe:	Ais			
3. Farbe:	D,			
4. Farbe:				
5. Farbe:				

Open "CHArchiv"
to see the Picture
Storage folders.

Bild-Pfad wählen:

C:\CH\CHBearbeitungsverzei

CH-Import

Paint

Neues Bild

Tonart-Bilder

CH-Archiv

Color palette interface with buttons for chromatic and diatonic scales.

Row 1: +1/4, C°, Cis°, D°, Dis°, E°, F°, Fis°, G°, Gis°, A°, Ais°, B°, <, >

Row 2: W, C, Cis, D, Dis, E, F, Fis, G, Gis, A, Ais, B, S, Analyse

Row 3: -1/4, C, Cis, D, Dis, E, F, Fis, G, Gis, A, Ais, B, +1/4, Play, Ton

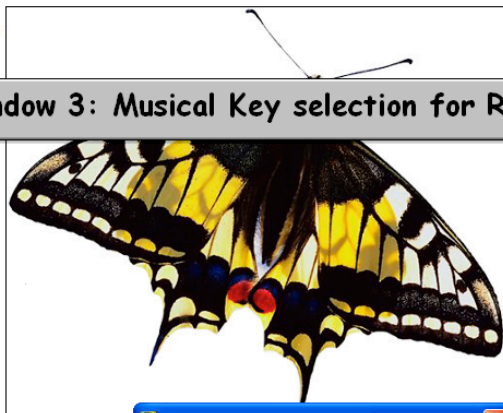
The screenshot shows a Windows Explorer window with the address bar set to `C:\CH\CHArchiv\DUR`. The left pane displays a tree view of the file system, with the `DUR` folder selected. The right pane shows a list of folders (A, AIS, B, C, CIS, D, DIS, E, F, FIS, G, GIS) with their respective sizes and modification dates.

Name	Größe	Typ	Geändert am
A		Dateiordner	21.09.2009 22:04
AIS		Dateiordner	21.09.2009 20:06
B		Dateiordner	06.05.2009 15:55
C		Dateiordner	21.09.2009 20:06
CIS		Dateiordner	21.09.2009 20:07
D		Dateiordner	21.09.2009 21:58
DIS		Dateiordner	23.09.2009 10:51
E		Dateiordner	23.09.2009 16:27
F		Dateiordner	21.09.2009 21:59
FIS		Dateiordner	23.09.2009 16:26
G		Dateiordner	15.09.2009 17:15
GIS		Dateiordner	15.09.2009 17:11

12 Objekte(e) (Freier Speicherplatz: 129 GB) | 0 Byte | Eigener Computer

Window 5: The Archive of CHSoft with all the necessary folders and structures, shown here with the folder `C:\CH\CHArchiv\Dur` (=Major)

Window 3: Musical Key selection for Review



Quick-Info Bearbeiten Quick-Info

Analysen, alle: E-Dur E-Moll
 Titel: 2085-Schwalbenschwanz
 Tonart /Akkord: E-Dur [icon] [icon] E-Moll [icon] [icon]
 Sonstige: [input] [X]
 Kommentar: [input] [X]
 Kategorie: Natur/Schmetterlinge [X]

	Ton	Tastenfarbe	%	Bildfarbe
1. Farbe:	E	[Yellow]	[input]	[input]
2. Farbe:	Cis	[Red]	[input]	[input]
3. Farbe:	A,	[Blue]	[input]	[input]
4. Farbe:	[input]	[input]	[input]	[input]
5. Farbe:	[input]	[input]	[input]	[input]

"Tonart - Bilder" opens Window 3

COLOURMONICS (3) Tonart-Auswahl

Bild-Pfad wählen:
C:\CH\CH\Bearbeit

Tonart-Auswahl

Dur: [dropdown]
 Moll: E-Moll [dropdown]
 Sonstige: [dropdown]

Zur Tonart

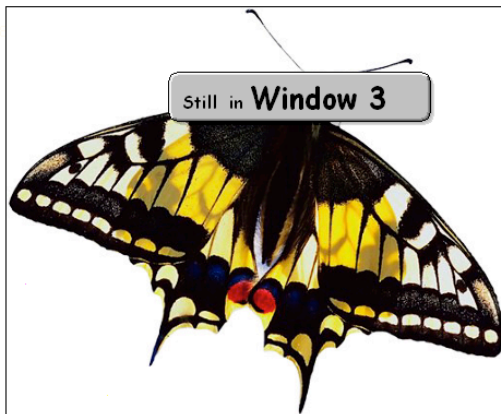
+1/4 C°
 W C
 -1/4 C,

Demo-Modus

Tonart-Bilder CH-Archiv

G° Gis° A° Ais° B°
 G Gis A Ais B S Analyse
 G, Gis, A, Ais, B, +1/4 Play Ton

Palette: Masterpalette 5 (aktuell)



Quick-Info Bearbeiten Quick-Info

Analysen, alle
 Titel
 Tonart /Akkord
 Sonstige
 Kommentar
 Kategorie

	Ton	Tastenfarbe	%	Bildfarbe
1. Farbe:	E		<input type="text"/>	<input type="text"/>
2. Farbe:	Cis		<input type="text"/>	<input type="text"/>
3. Farbe:	A,		<input type="text"/>	<input type="text"/>
4. Farbe:			<input type="text"/>	<input type="text"/>
5. Farbe:			<input type="text"/>	<input type="text"/>
6. Farbe:			<input type="text"/>	<input type="text"/>
7. Farbe:			<input type="text"/>	<input type="text"/>

Bild-Pfad wählen
 C:\CH\CHBearb

COLOURMONICS (3) Tonart-Auswahl

Dur

Moll

Sonstige

- C-Moll
- Cis-Moll
- D-Moll
- Dis-Moll
- E-Moll**
- F-Moll
- Fis-Moll
- G-Moll
- Gis-Moll
- A-Moll
- Ais-Moll
- B-Moll

Musical Key selection for Review in Window 4.

Tonart-Bilder CH-Archiv

Demo-Mod


Dur MollH MollM MollN

Palette: Masterpalette 5 (aktuell)

Window 4: Review of the pictures of one Musical Key, here E-Minor.

COLOURMONICS (4) E-Moll Bilder

Analyse

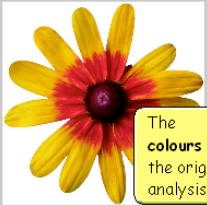


"Analyse" moves this picture back to Window 1.

E
Fis
D

Blüten104 E-Moll **Di-Blüten** Master3Trial

Analyse




The colours of the original analysis.

E
Cis
Cisü

Blüten127 E-Moll **Di-Blüten** Master3Trial


Analyse



E
Du
Fisü

Blüten135 E-Moll **Di-Blüten** Master3Trial

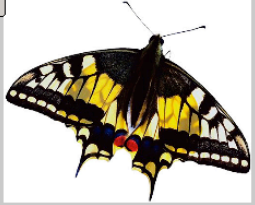
Analyse



E
Fis
B
Au

Blüten54 E-Moll **Käfer**

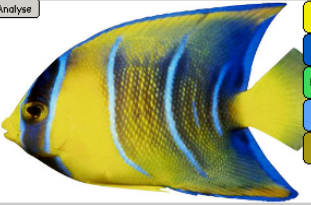
Analyse



E
Cis
Au

Schwabenschwanz E-Moll **Schmetterlinge**


Analyse



E
A
Fis*
A*
Eu

Fisch 40 E-Moll


Analyse



E
C

Käfer01 E-Moll

Analyse



E
Disü
A*

Schmetterling139 E-Moll

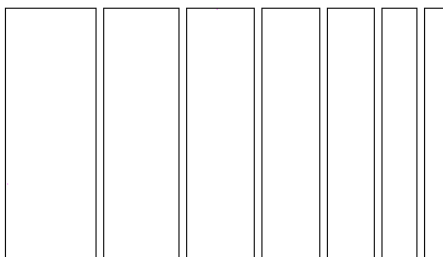
1 - 8 von 8 Bildern

Bildinfos an/aus

The colours **on/off** button = an/aus

Next page (if there are more than 9 pictures)

Window 1: The Demonstration Mode



Quick-Info Bearbeiten Quick-Info

Analysen, alle
 Titel
 Tonart /Akkord
 Sonstige
 Kommentar
 Kategorie

	Ton	Tastenfarbe	%	Bildfarbe
1. Farbe:				
2. Farbe:				
3. Farbe:				
4. Farbe:				
5. Farbe:				
6. Farbe:				
7. Farbe:				

Bild-Pfad wählen:

C:\CH\CHBearbeitungsverzei

- CH-Import
- Paint
- Neues Bild
- Tonart-Bilder
- CH-Archiv

+/-1/4
C°
Cis°
D°
Dis°
E°
F°
Fis°
G°
Gis°
A°
Ais°
B°

<
>

W
C
Cis
D
Dis
E
F
Fis
G
Gis
A
Ais
B
S

Analyse

Dis,
E,
F,
Fis,
G,
Gis,
A,
Ais,
B,

+1/4
Play
Ton

Switch to **Demo-Mode** for colours without picture content

Demo-Modus
 Sofortanalyse
 Ext. Farbübernahme
 Dur
 MollH
 MollM
 MollN
 Palette: Masterpalette 5 (aktuell)

Window 1: The Demo-Mode applied



The Demo-Mode after entering of the E-Major Accord

Quick-Info Bearbeiten Quick-Info

Analysen, alle E-Dur
 Titel
 Tonart / Akkord E-Dur Akkord
 Sopran
 Kd **E-Major**
 Ka **Accord**

	Ton	Tastenfarbe	%	Bildfarbe
1. Farbe:	E	Yellow		
2. Farbe:	Gis	Blue		
3. Farbe:	B	Purple		
4. Farbe:				
5. Farbe:				
6. Farbe:				
7. Farbe:				

Bild-Pfad wählen:

C:\CH\CH\Bearbeitungsverzei

- CH-Import
- Paint
- Neues Bild
- Tonart-Bilder
- CH-Archiv

+1/4
 C°
 Cis°
 D°
 Dis°
 E°
 F°
 Fis°
 G°
 Gis°
 A°
 Ais°
 B°
 < >

W
 C
 Cis
 D
 Dis
 E
 F
 Fis
 G
 Gis
 A
 Ais
 B
 S
 Analyse

-1/4
 C,
 Cis,
 D,
 Dis,
 E,
 F,
 Fis,
 G,
 Gis,
 A,
 Ais,
 B,
 +1/4
 Play
 Ton

Demo-Modus
 Sofortanalyse
 Ext. Farbübernahme
 Dur
 MollH
 MollM
 MollN
 Palette: Masterpalette 5 (aktuell)

11.08.2008

Window 1: The Stencil Funktions

Quick-Info Bearbeiten Quick-Info

Analysen, alle: C-Dur

Titel: Schablonentest

Tonart /Akkord: C-Dur

Sonstige:

Kommentar: .Schablonenfunktion

Kategorie:

	Ton	Tastenfarbe	%	Bildfarbe
1. Farbe:	C		<input type="checkbox"/>	<input type="checkbox"/>
2. Farbe:	E		<input type="checkbox"/>	<input type="checkbox"/>
3. Farbe:	G		<input type="checkbox"/>	<input type="checkbox"/>
4. Farbe:			<input type="checkbox"/>	<input type="checkbox"/>
5. Farbe:			<input type="checkbox"/>	<input type="checkbox"/>
6. Farbe:			<input type="checkbox"/>	<input type="checkbox"/>
7. Farbe:			<input type="checkbox"/>	<input type="checkbox"/>

Bild-Pfad wählen:
C:\CH\CHBearbeitungsverzei

CH-Import Paint Neues Bild Ton

The 7 note names of C-Major

Grundton Sekund Terz Quart Quint Sixth Sept

+/-1/4 C° Cis° D° Dis° E° F° Fis° G° Gis° A° Ais° B°

W C C Cis D Dis E F Fis G Gis A Ais B S Analyse

-1/4 C, C, Cis, D, Dis, E, F, Fis, G, Gis, A, Ais, B, S

Demo-Modus Sofortanalyse Ext. Farbübernahme Dur MollH MollM MollN Palette: Masterpalette 5 (aktuell)

By using the buttons "Dur" (=Major) or "Moll" (=Minor) all the notes of a chosen Musical Key will be displayed (=Stencil Function).

There are three types of Moll (=Minor): Harmonic Moll (most frequent), Melodic Moll und Natural Moll.

1208

Window 1: Changing the Colour Palette

Tip-Info Bearbeiten Tip-Info Anzeigen

Analysen, alle
 Titel
 Tonart /Akkord
 Kommentar
 Kategorie

	Ton	Tastenfärb	%	Bildfärb
1. Farbe:				
2. Farbe:				
3. Farbe:				
4. Farbe:				
5. Farbe:				
6. Farbe:				
7. Farbe:				

C:\CH\CHBearbeitungsverzeichnis\Schmetterling108.jpg

Pfad:

C:\CH\CHBearbeitungsverzeichnis CH-Import Photo Studio Neues Bild Tonart-Auswahl CH-Archiv

Speichern Sonstige

Color palette interface with buttons for notes: +1/4, C°, Cis°, D°, Dis°, E°, F°, Fis°, G°, Gis°, A°, Ais°, B°, W, C, Cis, D, Dis, E, F, Fis, G, Gis, A, Ais, B, S, -1/4, C, Cis, D, Dis, E, F, Fis, B, +1/4, Play, Ton.

Changing the Colour Palette: Double click left.

Demo-Modus Sofortanalyse Ext. Farbübernahme

Palette: Originalpalette

Originalpalette
 DIN 6164 max. Sättigung, bei min. Dunkelstufe
 Basischema Küppers
 Colors: je +30, alle 3 Oktaven, wie Küppers
 Küppers Kopie mit 1/4 Schritten
 Scan LE Farbwähler 2009
 Scan LE Farbarmonie-Kreis 2009
 neu

Window 1: An Example for the change a the Colour Palette

Quick-Info Bearbeiten Quick-Info

Analysen, alle E-Dur
 Titel
 Tonart /Akkord E-Dur
 Sonstige
 Kommentar
 Kategorie

The changed colours in the colour display.

	Tastenfarbe	%	Bildfarbe
1. Farbe:			
2. Farbe:	Fis		
3. Farbe:	Gis		
4. Farbe:	A		
5. Farbe:	B		
6. Farbe:	Cis		
7. Farbe:	Dis		

Bild-Pfad wählen:

C:\CH\CHBearbeitungsverzei

- CH-Import
- Paint
- Neues Bild
- Tonart-Bilder
- CH-Archiv

Keyboard layout with notes: +1/4, C°, Cis°, D°, Dis°, E°, F°, Fis°, G°, Gis°, A°, Ais°, B°, <, >

Color-coded keys: W (white), C (magenta), Cis (pink), D (red), Dis (orange), E (yellow), F (light green), Fis (green), G (cyan), Gis (blue), A (dark blue), Ais (dark blue).

Originalpalette (2005)
 DIN 6164 (alt)
 Basisschema Küppers
 Colors: je +30°, alle 3 Oktaven, s.a. Küppers
 Orginalpal. ohne hohe/tiefe Farben
 Scan Mittel x4 LE
 R G B Y exakt in 255er-Zahlen
 Masterpalette 4
 DIN 33872 vollfarbig als RGBs
 Farbios-Palette
 Masterpalette 5 (aktuell)
 neu

Basisschema Küppers was loaded

Demo-Modus Sofortanalyse Ext. Farbübernahme Dur Moll

Basisschema Küppers

Window 1: Changing the Colours of single Keys

For **research puposes** the colour of any key can be changed as needed.

Quick-Info Bearbeiten Quick-Info

Analysen, alle
 Titel
 Tonart /Akkord
 Sonstige
 Kommentar
 Kategorie

	Ton	Tastenfarbe	%	Bildfarbe
1. Farbe:				
2. Farbe:				
3. Farbe:				
4. Farbe:				
5. Farbe:				
6. Farbe:				
7. Farbe:				

Bild-Pfad wählen:

C:\CH\CHBearbeitungsverzei

CH-Import

Paint

Neues Bild

Tonart-Bilder

CH-Archiv

Double click right opens the colour assistent.

External Colours may also be used.

Demo-Modus Sofortanalyse Ext. Farbübernahme Dur MollH MollM MollN Palette: Masterpalette 5 (aktuell)

Color

Basic Colors:

Custom Colors:

Hue: 160 Red: 14
 Light: 30 Green: 144
 ColorSglid Sat: 82 Blue: 101

Define Custom Colors...

OK Cancel Add to Custom Colors

Direct Input of a colour

The opened Colour Assistant

Quick-Info Bearbeiten Quick-Info

Tonart / Akkord

Sonstige

Kommentar

Kategorie

	Ton	Tastenfarbe	%	Bildfarbe
1. Farbe:				
2. Farbe:				
3. Farbe:				
4. Farbe:				
5. Farbe:				
6. Farbe:				
7. Farbe:				

Bild-Pfad wählen:

C:\CH\CHBearbeitungsverzei

CH-Import Paint Neues Bild Tonart-Bilder CH-Archiv

Keyboard layout with notes and chords:

+/-1/4 C° Cis° D° Dis° E° F° Fis° G° Gis° A° Ais° B°

W C Cis D Dis F Fis G Gis A Ais B S Analyse

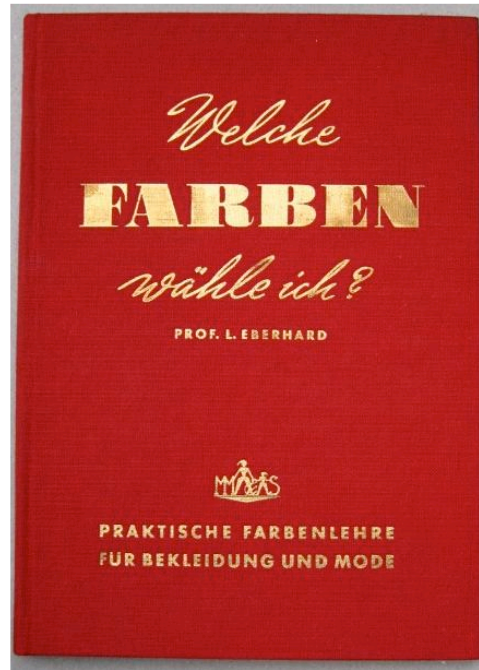
-1/4 C, Cis, D, Dis, E, F, Fis, G, Gis, A, Ais, B, +1/4 Play Ton

Demo-Modus Sofortanalyse Ext. Farbübernahme Dur MollH MollM MollN Palette: Masterpalette 5 (aktuell)

The chosen key

The Underlying Book of L. Eberhard, 4th
Edition 1957, with 2 Tables

"Which Colours shall I choose?"

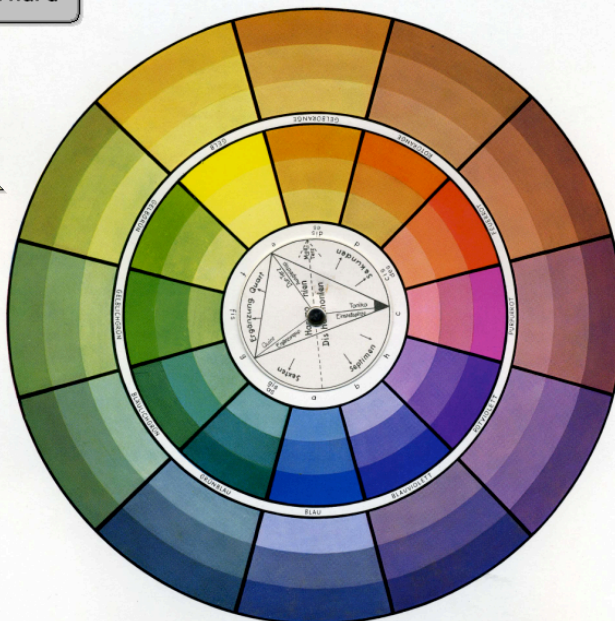


Beilage 1 zur Praktischen Farbenlehre — „Welche Farben wähle ich?“

Eberhard's Farbenharmoniezeiger

Table 1 of the Book of L. Eberhard

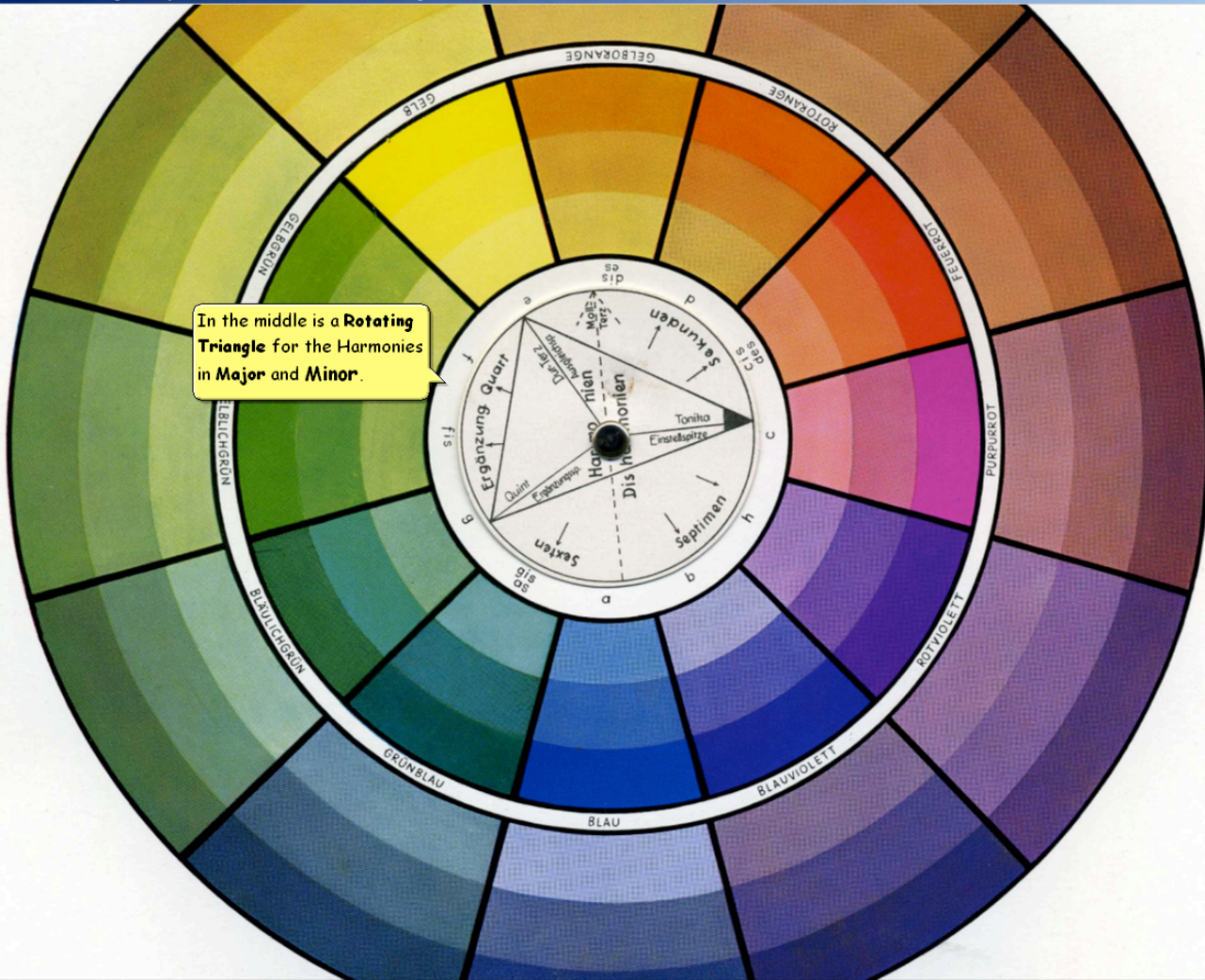
The **Correlations** between Musical Keys and Colours in the form of a **Colour Circle**.



Da es noch keine abgestimmte reine Druckfarben gibt, konnten sie nicht alle so ausfallen, wie sie im Text bezeichnet sind. Bei den vielen Farbensnuancen stellen sich im Druck technische Schwierigkeiten entgegen.

Nachdruck und Vervielfältigung jeder Art, auch auszugsweise, ist auf Grund des Urhebergesetzes verboten. — Alle Rechte, auch das der Übersetzung, vorbehalten.
Copyright by L. E. Eberhard-Reißner, München

Verlag: Deutsche Bekleidungs-Akademie München M. Müller & Sohn, München 23, Ohmstraße 15



In the middle is a **Rotating Triangle** for the Harmonies in **Major** and **Minor**.

Table 2 of the Book of L. Eberhard

Table 2 served as a Model for the Main Window of CHSoft

Beilage 2 zur Praktischen Farbenlehre mit 3 Abdeckkarten — „Welche Farben wähle ich?“

Eberhard's Farbenwähler

mit Farbenskala, Einordnung und Benennung der Farben

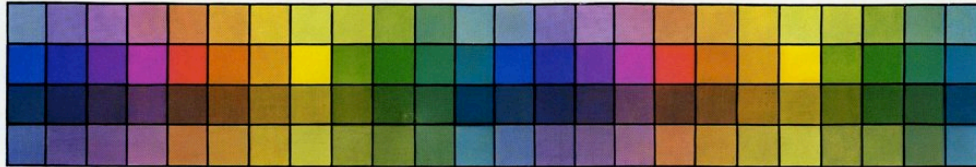
Farbenregistrierung nach der Tonkala (Tonalphabet). Farbenharmenien stimmen mit Tonharmenien überein. Man überzeuge sich, indem man Dur- und Moll-Akkorde durch Abdeck-Karte I, Dominanten durch Abdeck-Karte II, Disharmonien durch Abdeck-Karte III fortschreitend von a—gis betrachtet.

Für Musikkundige!
Tonkala (Tonalphabet)

a	b	h	c	cis	d	dis	e	f	fis	g	gis	a	b	h	c	cis	d	dis	e	f	fis	g	gis
		ces	des		es				ges	as			ces	des		es				ges	as		

Farbenskala

- 1. Reihe: reine lichte Farben
- 2. Reihe: reine starke Farben
- 3. Reihe: dunkle gebrochene Farben
- 4. Reihe: helle gebrochene Farben



(für Nichtmusikkundige)
**Allgemein übliche
Farbenbenennung**

Blau	Blauviolett	Rotviolett	Purpurrot	Blutrot	Rotorange	Gelborange	Gelb	Gelbgrün	GelblichGrün	Bläulich Grün	Grünblau	Blau	Blauviolett	Rotviolett	Purpurrot	Blutrot	Rotorange	Gelborange	Gelb	Gelbgrün	GelblichGrün	Bläulich Grün	Grünblau
------	-------------	------------	-----------	---------	-----------	------------	------	----------	--------------	---------------	----------	------	-------------	------------	-----------	---------	-----------	------------	------	----------	--------------	---------------	----------

Will man zu irgendeiner vorhandenen Farbenprobe die zu ihr passenden Farben finden, so suche man zuerst in der Farbenskala Reihe 1—4 das Farbenquadrat, das dem Formmuster am ähnlichsten ist; auf dieses Farbenquadrat lege man die Abdeck-Karte I oder II. Die dann durch die Ausschnitte sichtbar werdenden Farben passen zusammen (auch wenn die einzelnen Farben in ihrer Nuance kleine Abweichungen zeigen). Je leuchtender und reiner die Farben sind, desto schöner zeigt sich die Harmoniewirkung.

Anmerkung: Schwarz und Weiß sind nicht farbig und können deshalb für sich selbständig oder als stellvertretende Farben genommen werden. Schwarz an Stelle von Blau oder Violett, Weiß an Stelle von Gelb oder lichten Farben.

Da es noch keine abgestimmte reine Druckfarben gibt, konnten sie nicht alle so ausfallen, wie sie im Text bezeichnet sind. Bei den vielen Farbennuancen stellen sich im Druck technische Schwierigkeiten entgegen.

Nachdruck und Vervielfältigung jeder Art, auch auszugsweise, ist auf Grund des Urhebergesetzes verboten. — Alle Rechte, auch das der Übersetzung, vorbehalten.
Copyright by L. E. Eberhard-Reißner, München.

Verlag:
Deutsche Bekleidungs-Akademie München
M. Müller & Sohn, München 23, Ohmstr. 15



User Handbook
CH-Soft 1.0

Ende - Last Page

March 2012

Programming: Ph. Knoll, Th. Siebert, U. Hoegg, Munich, Germany.

Colourmonics® Studio, Dr. U. Hoegg,

Mail to: DHoegg@colourmonics.de. All Rights reserved.